

Vivienda Planta Baja B6

Superficie útil

1	Hall	5.23 m ²
2	Salón-comedor-cocina	29.91 m ²
3	Dormitorio 01	12.11 m ²
4	Dormitorio 02	7.11 m ²
5	Dormitorio 03	8.22 m ²
6	Baño 01	3.82 m ²
7	Baño 02	3.30 m ²

Total superficie útil 69.07 m²

8 Patio interior 6.74 m²

Total sup. construida 91.75 m²

Contando con su parte proporcional de zonas comunes

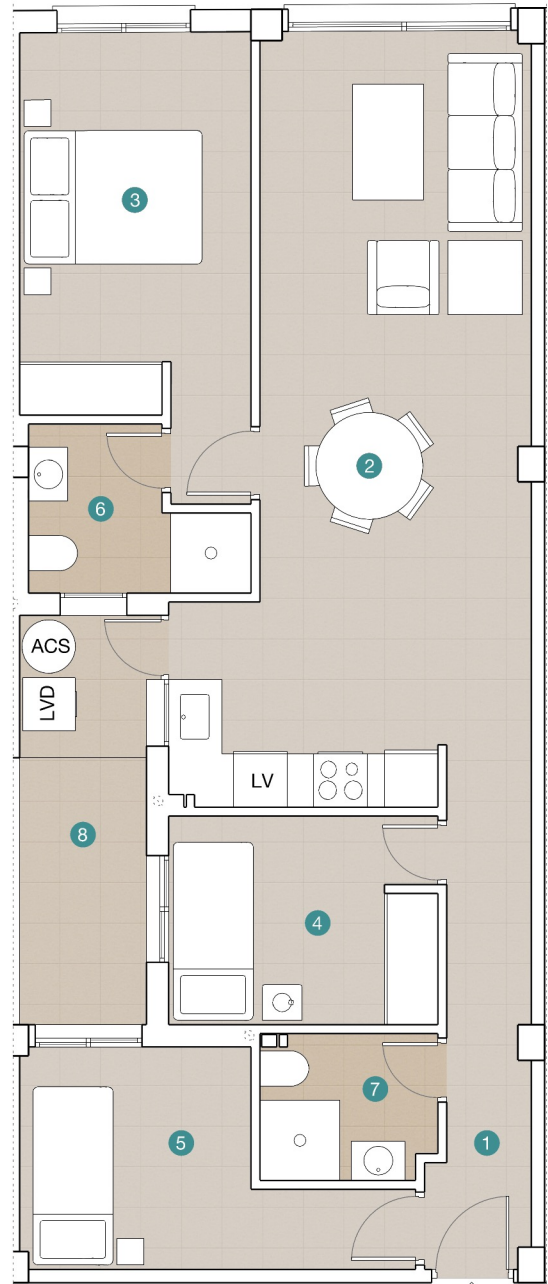
Plaza de garaje N°6

Superficie útil 14.42 m²

Trastero N°4

Superficie útil 4.46 m²

Calle Río Segura



P0 B6

